

## H7710-DLNZ-NR系列

# 5G电力网串一体DTU

- 支持4G/5G网络
- 支持5G LAN、低时延高可靠、多通道拨号等5G应用
- 支持国网加密和北斗定位
- 独立业务通道和管理通道
- 内置看门狗、运行故障自动恢复
- 通过华为Openlab实验室技术认证



5G



网串一体



TCP/IP透传



电力应用

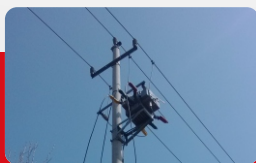


国网加密

## 重点应用行业



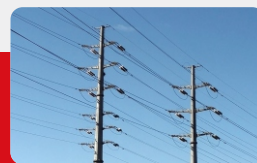
光伏电站远程监控



输电线在线监测

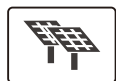


配电自动化



电力农网改造

光伏电站远程监控



变电站监测



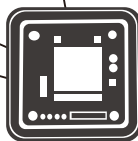
发电站监测



电力线路监测



配电自动化



5G全网通



网络运营商



业务中心站



业务中心站

## 技术规格

网络通讯	<ul style="list-style-type: none"> <li>· 支持上电自动拨号</li> <li>· 支持DHCP Server</li> <li>· 支持DNS解析</li> <li>· 支持数据透明传输</li> <li>· 支持1~4个数据中心</li> <li>· 支持TCP/UDP/ICMP/PPP协议</li> <li>· 支持GPS/BD定位功能</li> </ul>		<ul style="list-style-type: none"> <li>· 支持按需拨号、定时上下线</li> <li>· 支持APN/VPDN专网传输方式</li> <li>· 支持CHAP、PAP认证</li> <li>· 支持宏电DDP协议，宏电RDP（下位机配置管理）协议</li> <li>· 支持多中心、主备中心、轮询中心、通道休眠等方式通讯</li> <li>· 支持电力101、104协议传输</li> <li>· 支持自定义注册包、心跳包、串口数据分包</li> </ul>			
	支持L2TP协议 支持NAT，支持VPN和modem端口映射					
可靠性	<ul style="list-style-type: none"> <li>· 支持ICMP、心跳包检测</li> <li>· 支持参数备份及导入</li> <li>· 支持软硬件看门狗，系统状态自检</li> </ul>		<ul style="list-style-type: none"> <li>· 电源接口内置防反接保护和过压保护</li> <li>· 用户接口通过ESD四级保护（接触8KV，空气15KV）</li> </ul>			
管理维护	配置	<ul style="list-style-type: none"> <li>· 支持FTU协议指令配置</li> <li>· 支持宏电DDP协议，支持远程批量管理设备</li> </ul>		<ul style="list-style-type: none"> <li>· 支持宏电串口RDP协议，满足下位机配置管理</li> <li>· 支持“一体化工具箱”本地配置，支持配置导入、导出</li> </ul>		
	升级	支持本地串口升级、CFE升级、远程FTP升级				
	调试	<ul style="list-style-type: none"> <li>· 支持远程获取syslog日志</li> <li>· 支持打印日志分级控制，支持中文日志</li> </ul>		<ul style="list-style-type: none"> <li>· 支持多串口独立工作，DEBUG调试不影响数据串口</li> </ul>		
	对时	支持基站自动对时				
	网络诊断	支持ping网络分析				
	指示灯	支持基站支持LED状态监测（显示电源、网络类型、数据收发等状态）自动对时				
接口	GPS天线接口	IPX扣式塞头	GPS/GLONASS/BeiDou定位精度：小于4米			
	SIM卡	1.8V/3.0V	翻盖式			
	调试串口	RS232	默认115200bps			
	数据串口	RS232	默认57600bps			
	网口	1*LAN	10/100Mbps自适应			
	9 Pin端子	2.5mm可插拔接线端子	连接用户接口DB9公头			
重量尺寸	重量	约60g	壳体尺寸	65×65×20.7（长×宽×高（mm））		
电源功耗	电源输入	+9V ~ +36V DC	空闲功耗	约60mA@+24V DC	工作功耗	约80mA@+24V DC
工作环境	存储温度	-40°C ~ +85°C	工作温度	-40°C ~ +70°C	环境湿度	≤95%(无凝结)