



H9383

AI智能工业计算机



- 支持AI人脸识别支付
- 支持支付宝/微信刷脸算法
- 多图像毫秒级拍照处理
- 4G/5G稳定无线联网
- 深度优化的安卓系统
- 广泛应用于AI售货机刷脸支付、快递柜刷脸取件等各种刷脸识别场景



刷脸支付



图像处理



机器视觉

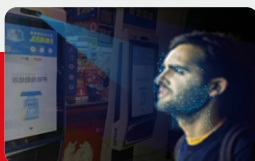


边缘计算

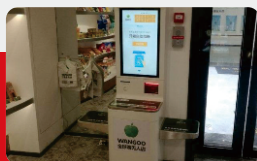


语音交互

重点应用行业



AI售货机刷脸支付



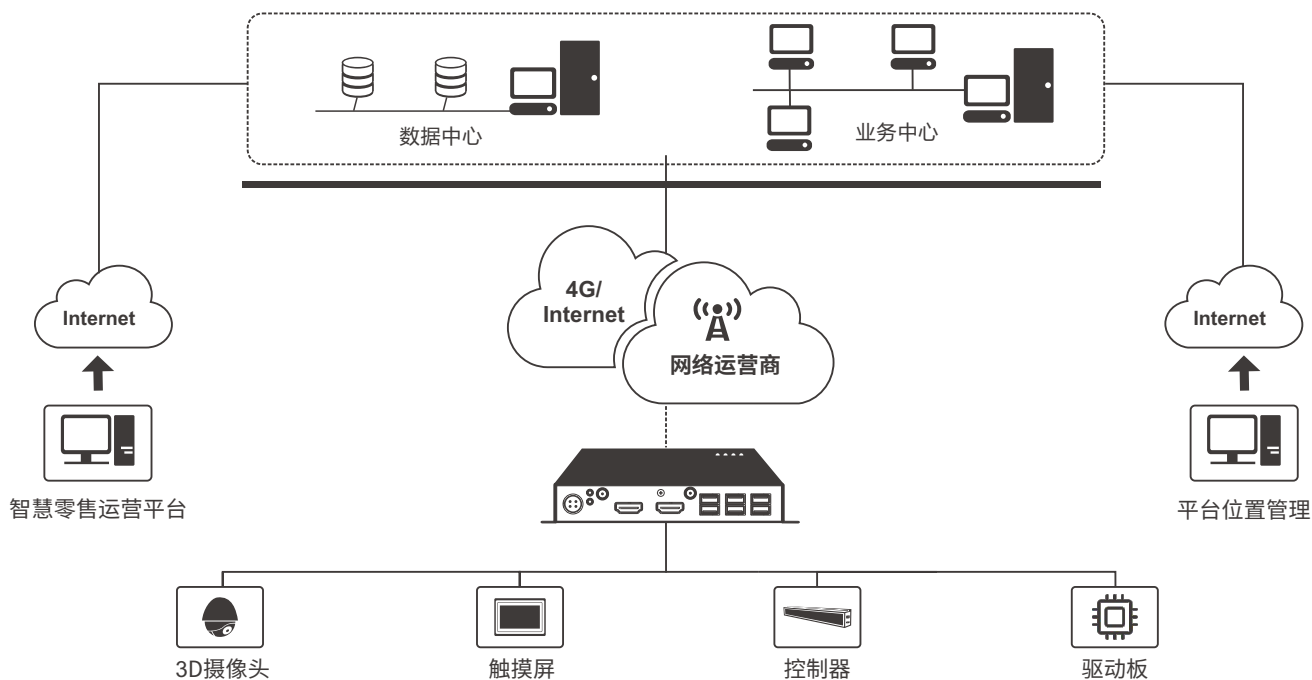
超市无人结算台刷脸支付



智能快递柜刷脸取件



刷脸智能垃圾分类柜



技术规格

处理器系统	CPU	瑞芯微 RK3399 六核 64位 (双核Cortex-A72+四核Cortex-A53)		内存	LPDDR3/DDR4 4GB
	内置存储	eMMC 16GB			
	外置存储	支持TF卡外置存储, 最大支持64GB 存储			
软件支持	操作系统	Android 7.1.2	网络制式	根据不同的模块可实现3G/4G全网通	
图像视频处理	2D/3D加速器				
	视频编码	H.264/H.265、MVC 和 VP8			
	视频解码	MPEG-1、MPEG-2、MPEG-4、H.263、H.264、H.265、VC-1、VP9、VP8、MVC			
数据传输	WiFi	WiFi和蓝牙4.0二合一, 802.11b/g/n WiFi 模块位置			
标准接口	电源	1x电源开/关键	SIM卡	1xSIM卡接口	
	3G/4G	2x3G/4G天线接口	RJ45	1个千兆RJ45网口	
	USB2.0	4xUSB2.0口	WiFi	1xWiFi天线接口	
	USB3.0	2xUSB3.0口	OTG	1个OTG接口	
	HDMI	2xHDMI	音频接口	1x3.54mm Speaker接口 (选配)	
	TF	1xTF卡接口	电源	1x电源接口	
	自定义按键	1个 (可做主APP启动与退出、维护模式等)	接地螺柱	1x接地螺柱	
	DB9	3个DB9型公头座串口, 其中1个做RS-232和RS-485复用, 默认RS-232、RS-485可选配			
其它	云管理平台	支持			
	其他	支持NTP/RTC时钟同步			
功耗	电源功耗	+12V DC供电			
	工作功耗	设备空闲状态下平均功耗 (带模块, 不含其他外设) 约550mA@+12V DC 设备正常工作最大功耗 (带模块, 不含其他外设) 约1.5A@+12V DC			
物理特征	尺寸	170*150*27mm			
	外壳设计	金属外壳无风扇设计, 保证散热; 外壳牢固, 防跌落设计			
工作环境	工作温度	-20°C~+70°C			
	存储温度	-40°C~+85°C			

外观尺寸

