

## H7710-DLWZ系列

# 电力外置网串一体DTU



- 支持2G/3G/4G/5G、电力1.8G专网无线网络
- 具备TCP、UDP、DCUDP、SMS、网口DTU等数据传输方案
- 符合EMC、CCC标准设计
- 支持多通道数据中心备份传输及多数据中心同步传输
- 深度优化TCP/IP协议和无线传输机制
- 内置看门狗，7x24小时稳定运行
- 实时网络分析自诊断，关键日志存储，底层数据包交互监测，并存入历史记录



行业规约



电力专用

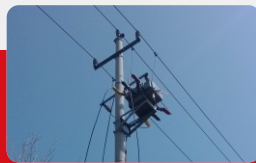


宽温设计



简单易用

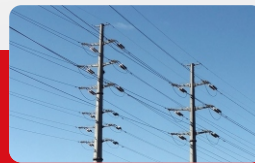
## 重点应用场景



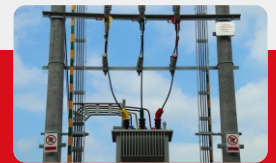
柱上开关监测



FTU监测



输电线故障监测



智能台区数据采集

光伏电站远程监控



变电站监测



发电站监测



电力线路监测



配电自动化



5G全网通



网络运营商



业务中心站



业务中心站

## 技术规格

规格名称	规格说明	备注
网络制式	全网通	4G全网通型号: H7710-DLWZ-WL 公专一体 (1.8G) 型号: H7710-DLWZ-WLZ 5G网络型号: H7710-DLWZ-NR *5G LAN 型号: H7710-DLWZ-NRL <small>*星号代表开发中</small>
天线接口	天线接口	4G/5G-1 天线: SMA-K 母头 4G/5G-2 天线: SMA-K 母头
	SIM 卡	1.8V/3.0V
	按键	支持 RESET 按键
	串口 (软件可配)	串口 1: RS232, 默认数据口 串口 2: RS485, 可软件配置为数据口
	网口 (软件可配)	网口 1: WAN/LAN 口 (10/100Mbps 自适应) 网口 2: LAN 口 (10/100Mbps 自适应)
	WiFi	支持WiFi2.4 (预留)
供电电源	工作电压	+5V~+36V DC
工作功耗	空闲状态最大功耗 (4G)	约 100mA@12V DC
	正常工作最大功耗 (4G)	约 350mA@12V DC
其他	重量	约300g
	尺寸 (不含电源线接口及支架)	长×宽×高(mm): 99.7×98.8×23.4
	工作环境温度	-30°C~+75°C
	存储温度	-40°C~+85°C
	相对湿度	≤95% (无凝结)

## 外观尺寸

